

Vermietung von Lagerflächen für Privat und Gewerbe

- ➔ **Kleine Lagerflächen ab ca. 3 m²**
- ➔ **Mindestmietdauer nur 4 Wochen**
- ➔ **Kurzfristig buchbar**
- ➔ **ab 50,00 EUR pro Monat (4 Wochen)**
- ➔ **Mo bis Fr 8.30 bis 18.30 Uhr**
Sa 8.30 bis 15.30 Uhr

**Wann immer Sie mehr Platz brauchen,
wir haben die Lösung für Sie!**



Wicht Immobilien und Anlagen KG

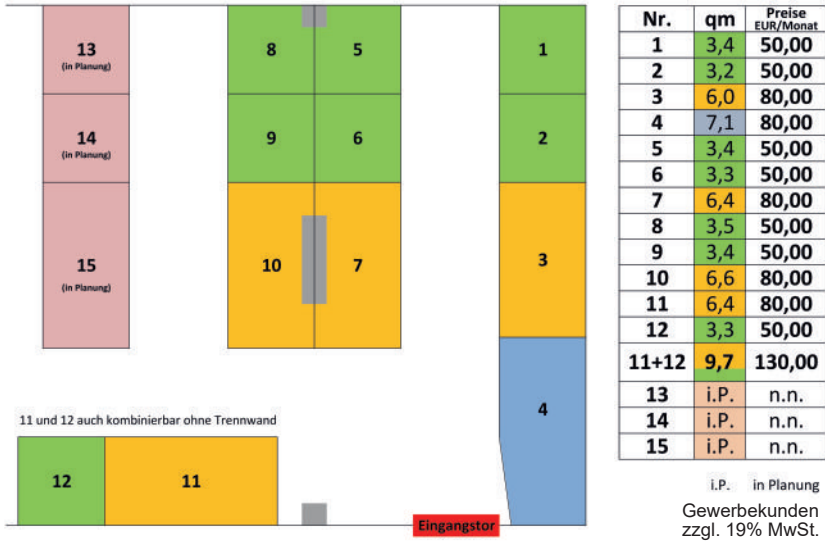
Wolferöder Weg 15 c, 06295 Lutherstadt Eisleben

Tel.: 03475 / 67 27 0

Mobil: 0171 / 65 61 767

E-Mail: kontakt@wicht-selfstorage.de

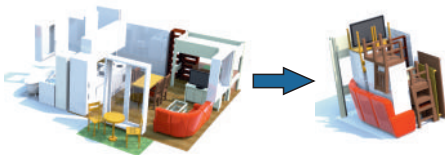
Verfügbare Lagerräume und Preise:



Beispiele für benötigte Lagerflächengrößen:

Privat

- Die neue Wohnung ist nicht fertig.
- Die Wohnung wird saniert.
- Der Keller ist nass.
- Ein Jahr im Ausland.
- Hausstand geerbt.



in ein 3 m² Lager passt der Inhalt von einer 30 m² Wohnung

Gewerbe

- Viele Akten, aber kleines Büro.
- Als Handelsvertreter brauchen Sie einen Lagerraum.
- Sie haben eine Überproduktion.
- Kein Platz für Messestände.



in ein 3 m² Lager passen ca. 375 Akten bei Lagerung in Kartons

So geht's:

Anfragen ➡ Mietvertrag ➡ Bezahlen ➡ Einlagern

Zahlung und Mietsicherheit

- Miete und Kautions in bar oder per EC-Karte bei Vertragsabschluss
- bei längeren Laufzeiten monatliche Mietzahlung auch per SEPA-Lastschriftmandat möglich
- Mietsicherheit: bis zu einer Mietdauer von 4 Wochen eine Monatsmiete, darüber hinaus zwei Monatsmieten
- näheres siehe Mietvertrag